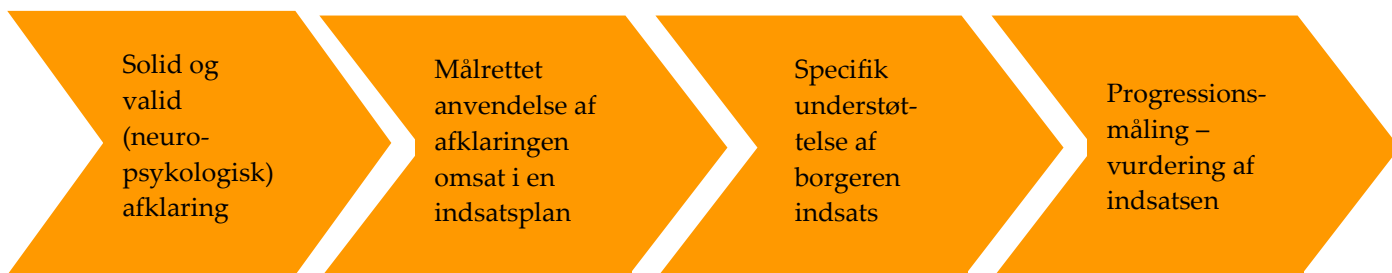


No cure, no pay...

Effektiv indsats overfor borgere på langvarig offentlig forsørgelse herunder personer med barrierer i forhold til tilbagevenden og/eller fastholdelse på arbejdsmarkedet – handlings- og læringsbaseret.

Valid viden om kompetencer og potentialer
+ Sammenhængende indsats
= Resultatstyret effekt – socialt og økonomisk

ISU har gennem en årrække arbejdet meget intenst med at udvikle metoder/værktøjer, hvor en sammenhængende model (ISU Aftale-model) har vist sig effektiv. Dét vel og mærke, hvis der skal handles helhedsorienteret overfor borgere der har særlige barriere eller problemstillinger i at indgå eller blive fastholdt på arbejdsmarkedet. Helhedsorientering skal forstås dobbelt. Dels i forståelsen af borgeren og indsatsen overfor borgeren, dels i forhold til at se indsatsen i en helhed, f.eks. en koordineret indsats mellem psykiatrien og så jobcentret. Vi har eksplicit fokus på de forskellige step i indsatsen:



Redskaberne som anvendes i ISU Aftale-modellen udmærker sig ved at være effektiv overfor borgeren, retningsgivende i rådgiveres og sagsbehandleres kontakt med borgeren, konkret i forhold til at lave en effektiv bestilling samt meget beskrivende i forhold til virksomheders indsatser og ansættelser af personer i støttede ordninger. Redskaberne indeholder endvidere opfølgningstilgang, hvor progressionen i indsatsen overfor borgeren kan måles. Redskaberne er bundlinjeorienteret forstået således at deres anvendelse vil kunne ses på lave forsørgelsesudgifterne.



Ny viden om borgeren = mulighed for effektiv indsats i kommunen, der virker første gang = væsentligt mindre tilbagefald = bedre økonomi

Med brug af ISU Aftale-modellen etableres en ny viden om, hvad der specifikt kendetegner borgere i Kommunen? Hvilke typer gør sig gældende? Hvilke **kompetencer** af både formelle og uformelle kompetencer har de? Hvordan kan kompetencer i kombination med **potentialer** udnyttes? Hvilke step og milepæle kan der tages, hvis borgeren skal fastholdes i uddannelse eller på arbejdsmarkedet kommer meget præcist frem.

ISU Aftale-modellen har ikke kun udbytte for den enkelte. Modellen er også baseret på at skabe viden og læring i kommunen. Hvorledes kan indsatsen skærpes og hvorledes kan der måles progressioner for den enkelte med udbytte for kommunen – læringsmæssigt og i forhold til at få en bedre bundlinje ved, at der rammes rigtigt i indsatsen første gang?

- Mulighed for debat omkring (mere) effektive indsatser (Performance Management)
- Definerings af den individuelle metode- og handlefrihed inden for fællesskabets rammer – herunder også krav i beskæftigelsesplan og ledelseskrav.
- Arbejdsglæde og synergi baseret på solide og valide metodiske tilgange

I praksis vil det blive således at der med udgangspunkt i en række borgerforløb anvendes ISU aftalemodel. ISU vil med udgangspunkt i en række redskaber køre konkrete sagsforløb. Dette naturligvis i samarbejde med rådgivere og ledere i øvrigt. Vi vil via den konkrete praksis og hverdag være til stede og sikrer at der sker en udvikling og en mere effektiv indsats overfor de unge.

Der vil være udgangspunkt i at sikre progression således alle borgere, som er med i forløbet.

ISU sikrer:

- ⇒ at alle borgere testes
- ⇒ at der igangsættes forløb og indsatser overfor alle borgere
- ⇒ at der iværksættes læringsforløb, der kan anvendes til at skabe viden om hvad der virker overfor borgeren og i den sammenhæng hvilke organisatorisk og ledelsesmæssig understøttelse, der bør være til stede
- ⇒ at der opstilles mål for den enkelte borgere før en egentlig indsats etableres. Der måles på en række progressionsparametre løbende og efter 3. mdr.

No cure, no pay betyder...

Betaling er afhængig af den økonomiske effekt af indsatsen. Det betyder, at du kun betaler, hvis de økonomiske succeskriterier opnås.

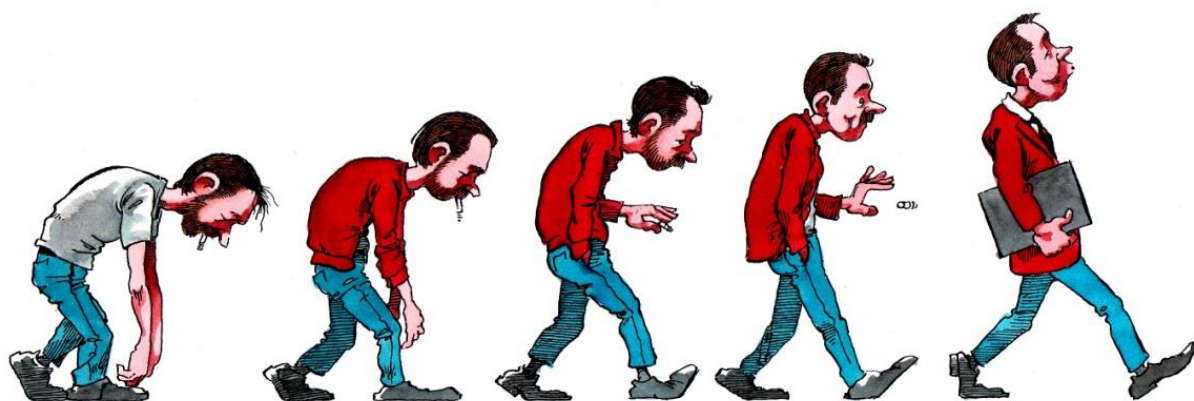
Du kan kun vinde ved at anvende ISU!

Er du blevet nysgerrig og gerne vil vide mere om hvad, ISU kan bidrage med, så tag en uforpligtende snak med os. Og få måske et uforpligtende besøg, hvor vi kan drøfte, hvordan disse metoder kan anvendes i netop din organisation.

Kontakt os på

Mail: dva@serviceudvikler.dk

Tlf. nr.: 2849 5051 - www.serviceudvikler.dk



Roald Als' fortolkning af ISU's menneskesyn og værdigrundlag